

ご存知ですか?

「居住用建物電氣的・機械的事故特約」

特約がセットされていない場合は…

1 もう冬だな…

2 今日は一段と冷え込むわね～

寒すぎる! 床暖房をつけよう

3 大変! 床暖房がつかないわ!

なに～!!

4 しかもエアコンもこわれてるの

5 火災保険で補償されるかしら…

6 代理店に聞いてみよう!

6 申し訳ありません。
「居住用建物電氣的・機械的事故特約」
をつけない限り、そういった
損害は補償の対象外でして…
ヒゲ山様はセット
されていないので…
ですわね…

7 数日後…

風邪をひいてしまったわね…

8 私たち、無事にこの冬を越せるのかしら…

一方、特約がセットされていると…

9 もう冬なのね…

10 今日は一段と冷え込むわね

床暖房つけるわね

11 大変! 床暖房がつかないわ!

12 そんな～!!

13 ん? まてよ…

たしか火災保険で補償されるはずだぞ!

14 代理店に聞いてみるわ!

14 ネット山様のご契約には
「居住用建物電氣的・機械的事故特約」が
セットされていますので、機械設備の故障で
あれば補償の対象になる可能性があります。
別途保険会社から
連絡させていただきますね

15 よかった!

うむ! 加入時にしっかり
考えておいただけあるな。

16

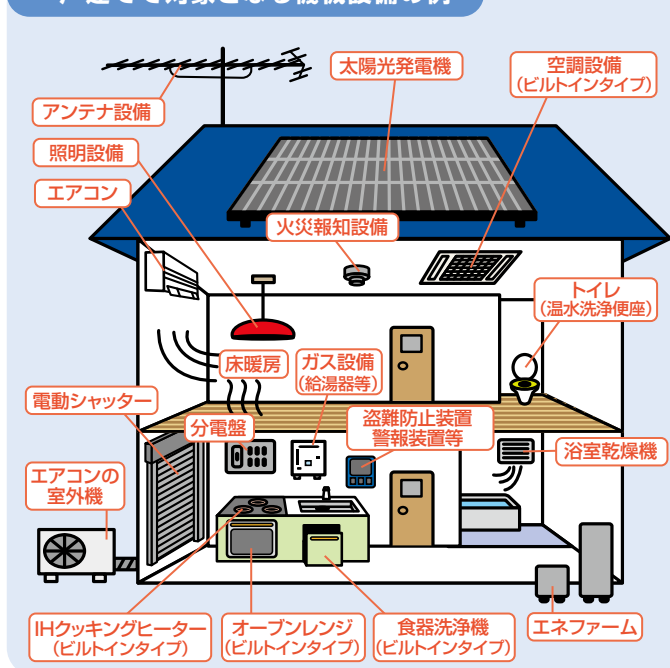
ぜひ、「居住用建物電氣的・機械的事故特約」をセット
して、機械設備の故障のリスクにも備えましょう!



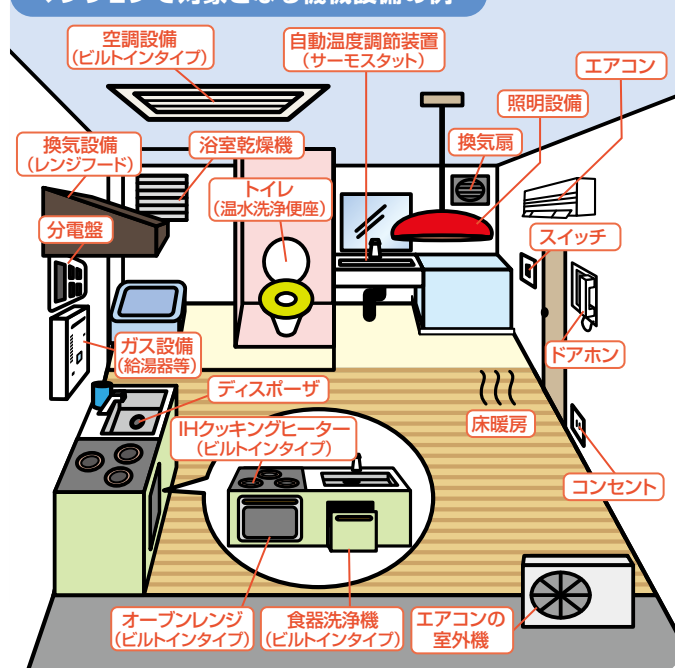
「居住用建物電氣的・機械的事故特約」の対象範囲

※建物を保険の対象に含む「6つの補償プラン」または「4つの補償+破損汚損プラン」にセットできます。

一戸建てで対象となる機械設備の例



マンションで対象となる機械設備の例



建物電氣的・機械的事故の例

事故例 1

建物付属の蓄電システムが故障。修理不能で交換が必要となった。

損害額 **120万円**

事故例 2

室外機の故障でエアコンが作動しなくなった。交換部品がなく修理不能で、室内外機の交換が必要となった。

損害額 **35万円**

事故例 3

電気自動車の接続時に充電スタンドがショート。機器の交換が必要となった。

損害額 **20万円**

ご注意ください!!

※建物付属機械設備に、電氣的・機械的事故(故障)による損害が生じた場合に、損害の額(注1)から免責金額(注2)を差し引いた額をお支払いします(1回の事故につき建物保険金額が限度)。

(注1) 屋外設備(屋外明記物件として保険申込書に明記した屋外設備を含みます。)に生じた電氣的・機械的事故については、損害の額が1回の事故につき敷地内一括で100万円を超える場合、損害の額を100万円とみなします。

(注2) 居住用建物電氣的・機械的事故特約の免責金額は、建物の免責金額と同額です。ただし、建物の免責金額を0万円とした場合でも、この特約の免責金額は1万円となります。

※保険の対象の欠陥、自然の消耗、劣化等によってその部分に生じた損害は補償されません。

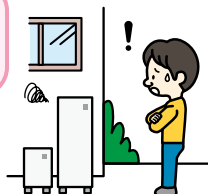
※製造者または販売者が、被保険者に対し法律上または契約上の責任(保証書、延長保証制度に基づく製造者または販売者の責任を含みます。)を負うべき事故による損害は補償されません。

※消耗部品および付属部品の交換は補償されません。

スマートハウスにお住まいの方もご検討ください!!



スマートハウスは機械設備が多いから、故障が心配なのよね...



ご安心ください!!

HEMS(注)や電気自動車の充電スタンドなどの故障も補償されます!

(注) HEMS (Home Energy Management System): 家庭内エネルギー管理システム



※このチラシは「GK すまいの保険(家庭用火災保険)/居住用建物電氣的・機械的事故特約」の特長を説明したものです。詳しくは重要事項のご説明またはパンフレットをご覧ください。

三井住友海上火災保険株式会社

● ご相談・お申込先

MS&AD INSURANCE GROUP

本店 〒101-8011 東京都千代田区神田駿河台3-9 三井住友海上 駿河台ビル
(お客さまデスク) 0120-632-277(無料) 東京都千代田区神田駿河台3-11-1 三井住友海上 駿河台新館
電話受付時間 平日9:00~20:00 土日・祝日9:00~17:00(年末・年始は休業させていただきます)
<http://www.ms-ins.com>