

立ちどまらない保険。

三井住友海上

MS&AD INSURANCE GROUP

安心のゴールキーパーでありたい。



すまいの保険

2019年10月1日以降始期契約用

GK すまいの保険

GK すまいの保険(ローン団体扱用)

(いずれもグランドタイプを含みます。)

こんなときに
お役に
立ちます!

災害緊急費用特約のご案内

突然やってくる自然災害…

自宅を修理する間の
仮すまい費用など、
大きな出費が心配…



水災で自宅が
被害に遭い、
住めなくなって
しまった…

「災害緊急費用特約」をセットしていると…

自宅修理中に
借りた部屋の家賃や
仲介手数料などの
費用が補償された!

ホッ

災害時には
想定外の出費が
多いから、
助かるわね。

災害緊急費用特約の主な補償内容は裏面をご覧ください。



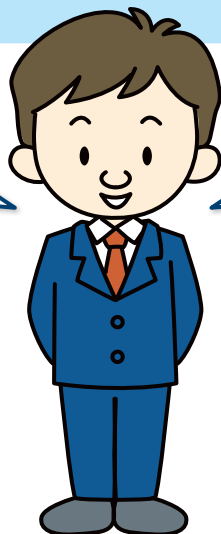
災害緊急費用特約

保険の対象の復旧のために負担した仮修理費用や仮すまい費用等をお支払いします。

(ただし、1回の事故につき、1敷地内ごとに、損害が発生した敷地内に所在する保険の対象の保険金額×10%または100万円のいずれか低い額が限度。)

事故に伴い発生する諸費用について、事故時諸費用保険金でまかなうことが可能ですが、場合により**出費額のほうが大きくなる**ことがあります。

(例) 事故時諸費用特約(損害保険金×10%、300万円限度)をセットし、損害保険金が1,000万円の場合



災害緊急費用特約をセットしていた場合、仮修理や仮すまいにかかる下表のような出費額の例^(※)では赤枠内の**約90万円**を災害緊急費用保険金でまかなうことができます。

(※) その他発生した諸費用については損害保険金1,000万円の10%である100万円を限度に事故時諸費用保険金から充当することができます。

事故発生後				修理時	復旧後	合計
諸費用	当面の生活必需品購入費用 衣類、寝具、食器等	仮修理費用 屋根のブルーシート補修(雨養生)を業者へ依頼	引越し費用	仮すまい費用 ・家賃: 約10万円×6ヶ月 ・敷金: 家賃1ヶ月分 ・礼金: 家賃1ヶ月分 ・仲介手数料: 家賃1ヶ月分	引越し費用	約170万円
	出費額の例 約20万円	約10万円	約25万円	約90万円 (うち本特約の支払対象となるのは上記赤字部分合計の 約80万円)	約25万円	

上表の出費額は参考としての一例(概算イメージ)であり、実際の出費とは大きく異なることがあります。

保険金をお支払いする主な場合

- 代替物賃借費用**
損害が発生した保険の対象、および損害が発生した保険の対象を収容する建物の代替として使用する物の賃借費用
- 仮修理費用**
損害が発生した保険の対象の仮修理の費用
- 原因調査費用**
損害が発生した保険の対象を復旧するために要する、その損害の原因調査にかかる費用



保険金をお支払いしない主な場合

- 保険の対象の自然の消耗、劣化、性質による変色、さび、かび、腐敗、ひび割れ、はがれ、発酵、自然発熱、ねずみ食い、虫食い等によってその部分に発生した損害
- 保険の対象の欠陥によってその部分に発生した損害
- 風、雨、雪、雹、砂塵その他これらに類するものの吹込みや漏入による損害
- 地震・噴火またはこれらによる津波によって発生した損害(火元の発生原因を問わず、地震によって延焼・拡大した損害等を含みます。)

※このチラシはGK すまいの保険(すまいの火災保険)の災害緊急費用特約の特徴をご説明したものです。詳しくは「重要事項のご説明」またはパンフレットをご覧ください。

三井住友海上火災保険株式会社

● ご相談・お申込先

MS&AD INSURANCE GROUP

本店 〒101-8011 東京都千代田区神田駿河台3-9 三井住友海上 駿河台ビル
(お客さまデスク) 0120-632-277(無料) 東京都千代田区神田駿河台3-11-1 三井住友海上 駿河台新館
電話受付時間 平日9:00~20:00 土日・祝日9:00~17:00(年末年始は休業させていただきます)
※2020年10月より平日の電話受付時間は9:00~19:00になります。
<https://www.ms-ins.com>