



類焼損害・失火見舞費用特約のおすすめ

火事を起こしてしまったとき、 近隣への損害まで補償されるので安心！

ご近所への延焼や消火活動による水ぬれ… 火事を出してしまったとき、近隣への影響が心配ですね。

この特約で近隣の損害にも備えましょう。特約保険料は年間 **1,890円** です！（注）

（注）保険期間1年、一時払の場合の保険料です。保険料は、保険期間や払込方法等によって異なります。

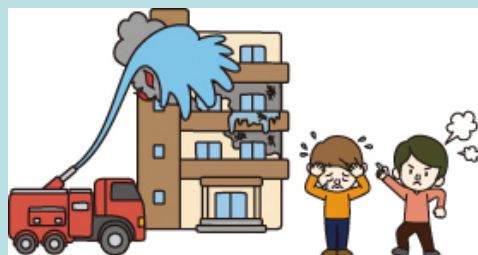
例えば、このようなケースが補償の対象となります。



自宅より出火、近隣に延焼させてしまった。



爆発により、隣家に損害をあたえてしまった。



消火活動により、隣室や階下の戸室およびその収容家財を水浸しにしてしまった。

近隣の方が、十分な補償を受けられる火災保険に加入しているとは限りません！
例えば、「無保険」または「保険金額不足」であることが判明した場合、トラブルに発展する可能性があります。

こうしたトラブルをなるべく少なくするためにも、「類焼損害・失火見舞費用特約」のセットをおすすめします。

お隣の方、火災保険に加入していなかったんですって。
うちが火元なのに、何かしなくていいのかしら…
本当に申し訳ないわ。

火元の方



ぜひ、「類焼損害・失火見舞費用特約」のセットをご検討ください！ 詳しくは裏面をご覧ください。



お隣の方



自分では火災保険に入っていなかったよ…。
火元の方に損害賠償してもらいたいなあ。

日本には「失火の責任に関する法律(失火責任法)」という法律があることをご存知でしょうか？
この法律では、**失火者(火元)に重大な過失がなければ、法律上は損害賠償をしなくてもよい**ことになっています。

法律上は責任がないと言っても…実際に火元はうちだったんだし…でも、お隣の復旧費まで支払う余裕はないし、本当に困ったわ…。

火元の方



- ◎ 失火者(火元)の心情的な負担は非常に大きく、引越しを余儀なくされるような事態もあります。
- ◎ 被害を受けた方も、失火者に対し法的責任を前提とした金銭補償を求めることができず、住宅の復旧が困難なことがあります。

「**類焼損害・失火見舞費用特約**」は、法律上の損害賠償責任の有無に関わらず
近隣への損害を補償しますので、
失火者の心情的負担を軽減し、**ご近所との良好な関係**の維持に役立ちます。

保険金をお支払いする主な場合

<失火見舞費用保険金>

下記ア～エのいずれかから発生した火災、破裂・爆発の事故により、近隣住民の建物や家財等の第三者の所有物に損害が発生した場合に、支出した見舞金等の費用の額をお支払いします(1被災世帯あたり30万円限度、1回の事故につき損害保険金の30%限度)。

<類焼損害保険金>

下記ア～エのいずれかから発生した火災、破裂・爆発の事故により、近隣の住宅、店舗および工場などの建物やその収容動産に損害が発生した場合に、損害の額(修理費等)から他の保険契約(類焼先で契約している火災保険等)から支払われる保険金の額を差し引いた額を類焼先にお支払いします(1回の事故につき1億円限度)。

- ア. 主契約建物
- イ. 主契約建物に収容される家財
- ウ. 主契約家財
- エ. 主契約家財を収容する保険証券記載の建物

類焼補償対象物に含まれない主なもの

- 通貨、有価証券、預貯金証書、印紙、切手
- 1個または1組について30万円を超える貴金属等
- 商品、原料、材料、見本品、展示品、受託品

等

保険金をお支払いしない主な場合

<失火見舞費用保険金>

- 第三者の所有物で被保険者以外の者が占有する部分から発生した火災、破裂または爆発による場合
- 煙損害または臭気付着の損害
- 保険契約者、被保険者または保険金を受け取るべき方の故意または重大な過失等による損害
- 被保険者と同居の親族または保険の対象の使用もしくは管理を委託された者の故意による損害

等

<類焼損害保険金>

- 保険契約者、被保険者の故意による損害または類焼先の方もしくは保険金を受け取るべき方の故意もしくは重大な過失等による損害
- 煙損害または臭気付着の損害

等

・このチラシは「GK すまいの保険(すまいの火災保険)／類焼損害・失火見舞費用特約」の概要を説明したものです。
詳しくはパンフレットまたは「ご契約のしおり(普通保険約款・特約)」をご覧ください。

三井住友海上火災保険株式会社

●ご相談・お申込先

MS&AD INSURANCE GROUP

本店 〒101-8011 東京都千代田区神田駿河台3-9 三井住友海上 駿河台ビル
(お客さまデスク)0120-632-277(無料) 東京都千代田区神田駿河台3-11-1 三井住友海上 駿河台新館
電話受付時間 平日9:00～20:00 土日・祝日9:00～17:00(年末年始は休業させていただきます)
※2020年10月より平日の電話受付時間は9:00～19:00になります。
<https://www.ms-ins.com>

72155 2019.9 A3F21 B(改)