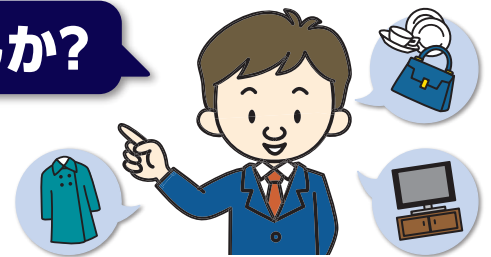


## 家財の保険

### 家財の火災保険、お忘れではありませんか？

ふだん何気なく購入している家財。見直してみると大きな財産であることに気がつきます。たとえば、4人家族（ご世帯主の年齢40才）の場合、標準的な家財の再調達価額は、**1,400万円にもなります**。建物の火災保険には入っていても、家財の火災保険はまだ…という方は、ぜひ、この機会にご加入をご検討ください。



### リスクに対応した契約プランをお選びください。

○：補償されます（保険金をお支払いする事故） ×：補償されません

👉 オススメ!

マンション等の共同住宅専用

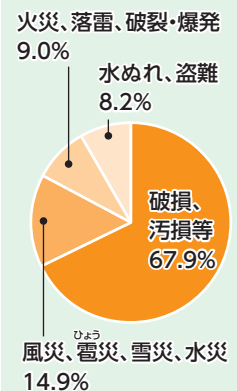
すまいを取り巻く6つのリスク		家財の例	フルサポートプラン	セレクト(水災なし)プラン(注)
1	<b>火災、落雷、破裂・爆発</b> 火災(消防活動による水ぬれを含みます。)、落雷または破裂・爆発(気体または蒸気の急激な膨張を伴う破壊またはその現象)をいいます。	落雷により家電製品が壊れた。	○	○
2	<b>風災、雹災、雪災</b> 台風、旋風、竜巻、暴風等による風災(洪水、高潮等を除きます。)、雹災または豪雪、雪崩等の雪災(融雪洪水等を除きます。))をいいます(吹込みまたは雨漏り等による損害を除きます。))。	雹で窓ガラスが割れ、家財が損害を受けた。	○	○
3	<b>水ぬれ</b> 給排水設備の破損もしくは詰まりにより発生した漏水、放水等または他人の戸室で発生した漏水、放水等による水ぬれをいいます(給排水設備自体に発生した破損等は「6」の事故になります。))。	マンション上階からの水漏れにより、家財が損害を受けた。	○	○
4	<b>盗難</b> 強盗、窃盗またはこれらの未遂をいい、盗難に伴い保険の対象に発生した損傷または汚損等の損害を含みます。	泥棒により現金や家財が盗まれた。	○	○
5	<b>水災</b> 台風、暴風雨、豪雨等による洪水・融雪洪水・高潮・土砂崩れ・落石等によって、床上浸水もしくは地盤面より45cmを超える浸水を被った結果、保険の対象に損害が発生した場合、または再調達価額の30%以上の損害が発生した場合をいいます。	大雨による洪水で床上浸水し、家財が損害を受けた。	○	×
6	<b>破損、汚損等</b> 不測かつ突発的な事故をいいます。ただし、「1」から「4」までの事故または台風、暴風雨、豪雨等による洪水・融雪洪水・高潮・土砂崩れ・落石等によって損害を被る事故を除きます。	誤ってコーヒーをこぼしてパソコンを壊した。	○	○

上表に記載されたご契約プラン以外に、「セレクト(水災、破損汚損なし)プラン」(注) (「1」～「4」のリスクが補償されます。))および「エコノミープラン」(「1」～「2」のリスクが補償されます。))があります。これらのプランには暮らしのQQ隊はセットされません。GK すまいの保険 グランドの場合、「フルサポートプラン」および「セレクト(水災なし)プラン」(注)のみご選択いただけます。

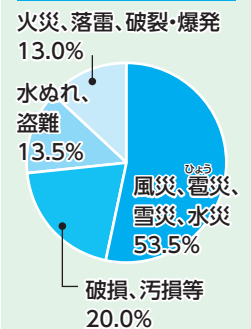
(注) 保険の対象である家財を収容する建物が共同住宅の場合にご選択いただけます。

#### 参考データ

##### お支払件数の割合



##### お支払金額の割合



※「GK すまいの保険」の2018年～2020年度当社支払実績(家財)に基づいた数値です。

安心のサービス付き

暮らしのQQ隊

(水まわり・カギあけQQサービス)

### 「お支払件数No.1の「破損、汚損等」の例」こんな事故による損害も補償されます！



誤ってコーヒーをこぼしてパソコンを壊した。



ロボット掃除機を誤って踏んで壊した。



液晶テレビをテレビ台から誤って落として壊した。



自動車が飛び込んできて、家具や食器が壊れた。

⚠ ご契約時に、家財の免責金額(保険金をお支払いする際に自己負担となる金額)をお決めいただきます(0万円、1万円、3万円、5万円)。免責金額を0万円、1万円、3万円のいずれかとした場合でも、水ぬれと破損、汚損等の事故には、免責金額5万円を適用します。

# 1 家財の損害を補償するのは、家財の火災保険です。

現在加入中の建物の火災保険に中途セットできます。

建物の火災保険では、家具や家電製品、衣類等の**家財の損害**は補償されません。

建物と家財の  
両方を保険の  
対象とした場合



建物のみを保険の  
対象とした場合



# 2 徐々に増えている家財は、意外と大きな財産です。

再調達価額に相当する額でのご契約をおすすめします。

家財の保険金額は**再調達価額以下**、かつ、**50万円以上**でお決めください(1万円単位)。

## 再調達価額とは

損害が発生した時の発生した場所における保険の対象と同一の構造、質、用途、規模、型、能力のものを再築または再取得するのに必要な金額をいいます。

昔購入したスーツやバッグ等について、同じもの(または同等のもの)を新品で購入することを想像してみてください。衣類や身の回り品だけでも思った以上に高額になるものです。

## 標準世帯における家財の評価額(再調達価額)の目安(注)

2022年10月時点

家族構成	夫婦のみ	夫婦+子ども(18才未満)1人	夫婦+子ども(18才未満)2人
世帯主の年齢			
27才以下	550万円	640万円	730万円
28才~32才	710万円	800万円	890万円
33才~37才	990万円	1,080万円	1,170万円
38才~42才	1,220万円	1,310万円	1,400万円
43才~47才	1,400万円	1,490万円	1,580万円
48才以上	1,480万円	1,610万円(子どもは18才以上の場合)	1,700万円(子どものうち1人は18才以上の場合)

(注) ●上表は再調達価額の目安となります。上表にない家族構成の場合は、代理店・扱者または当社までお問い合わせください。

●1個または1組の再調達価額が30万円を超える貴金属・宝石、美術品等は、再調達価額に含みません。

# 3 万が一に備え、家財にも地震保険をセットしましょう。

地震・噴火またはこれらによる津波を原因とする損害は火災保険では補償されません。地震保険の保険金額は、**最大で火災保険の保険金額の50%まで**しか設定できません。

地震保険金は用途を問わず利用できます。そのため、家財の地震保険金を建物の修繕費用や住宅ローンの返済に充てることも可能です。

**例** 建物(再調達価額2,000万円)、家財(再調達価額1,200万円)を保険の対象とした火災保険、地震保険を契約する場合

火災保険も  
地震保険も  
建物の保険だけで  
よいです。

	保険金額	
	火災保険	地震保険
建物	2,000万円	1,000万円
家財	契約なし	契約なし

**地震発生**

地震保険で支払われた  
保険金は…

**1,000万円**

家財の  
地震保険も  
契約しておけば  
よかった…。

家財も  
保険の対象として  
火災保険と地震保険  
を契約します。

	保険金額	
	火災保険	地震保険
建物	2,000万円	1,000万円
家財	1,200万円	600万円

**建物、家財ともに  
全損…**

地震保険で支払われた  
保険金は…

**1,600万円**

家財も地震保険を  
契約しておいて  
よかった!

※このチラシはGK すまいの保険(すまいの火災保険)、地震保険の特徴を説明したものです。詳細は商品パンフレットまたは「ご契約のしおり(普通保険約款・特約)」等をご覧ください。

三井住友海上火災保険株式会社

MS&AD INSURANCE GROUP

● ご相談・お申込先

<https://www.kazai-hoken.jp>

取扱代理店 株式会社保険企画

〈チャットサポートやよくあるご質問などの各種サービス〉  
<https://www.ms-ins.com/contact/cc/>

こちらから  
アクセスできます▶

