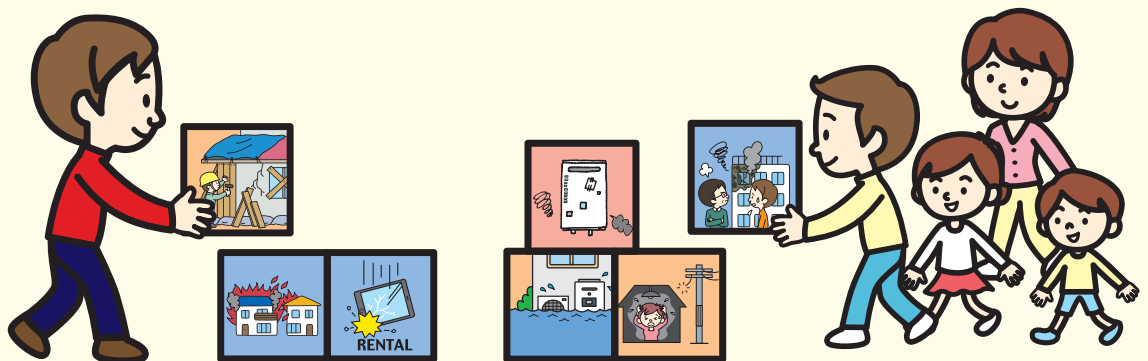


あなたにぴったりの火災保険

特約おすすめ Menu





自然災害に備える特約メニュー



災害緊急費用特約

保険の対象に損害が発生して居住できなくなり、自宅修理中に借りた部屋の家賃や仲介手数料等の費用を補償します。



損害例(当社調べ)

- 台風による集中豪雨で自宅が浸水。自宅を修理する間の約3か月間、仮すまいを余儀なくされた。
損害の額:約60万円

おすすめ



ライフライン停止時仮すまい費用等特約

災害緊急費用特約付きのご契約にセットできます。

保険の対象に損害がなくても、ライフラインが12時間以上供給停止して居住できなくなった場合、ライフラインが復旧するまでの仮すまい費用等を10万円を限度に補償します。



災害発生時のさまざまな出費をカバーできます!

- 台風で電線が切れ、しばらく電力が復旧せず、数日間ホテルで暮らした。
損害の額:約8万円



特定機械設備水災補償特約

建物を保険の対象に含む「フルサポートプラン」または「セレクト(破損汚損なし)プラン」のご契約にセットできます。

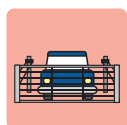
洪水等によって、敷地内にあるエネファーム等の機械設備が、水災の事故の定義に該当しない(浸水条件を満たさない)損害を受けた場合、100万円を限度に補償します。



- 台風による洪水で、エアコンの室外機が浸水(床下浸水)し、買い替えが必要となった。
損害の額:約20万円



建物や家財の補償を充実させる特約メニュー



屋外明記物件特約

建物を保険の対象に含むご契約にセットできます。

建物が所在する敷地内に設置される延床面積が66㎡以上の車庫等の損害や、屋外設備の100万円を超える損害を補償します。



損害例(当社調べ)

- (自宅の)車庫に駐車した際、シャッターにぶつかり壊してしまった。
損害の額:約25万円



家財明記物件特約

家財を保険の対象に含むご契約にセットできます。

指輪やネックレス等の貴金属等について、100万円を超える損害を補償します。



- 空き巣被害にあい、ネックレスや高級時計(観賞用)等を盗まれた。
損害の額:約370万円



自宅外家財特約

家財を保険の対象に含む「フルサポートプラン」または「セレクト(水災なし)プラン」のご契約にセットできます。

外出時に持ち出したカメラや携帯ゲーム機等の家財について、自宅の敷地外で起きた事故を補償します。



- スキー中に転倒し、スキー板を壊してしまった。
損害の額:約10万円
- 通学中にフルートを落とし、壊してしまった。
損害の額:約15万円





居住用建物電氣的・機械的事故特約

- ・建物を保険の対象に含む「フルサポートプラン」または「セレクト(水災なし)プラン」のご契約にセットできます。
- ・建物の築年数が10年1か月以上であるご契約には、新たにセットできません。

エアコンや給湯器など、建物付属の機械設備の修理費用を補償します。



損害例(当社調べ)

- 給湯器が故障し、お湯が出なくなりました。
損害の額:約60万円
- ビルトインタイプの食器洗浄機が故障しました。
損害の額:約50万円

おすすめ



その他の特約メニュー



日常生活賠償特約

国内外の日常生活において、他人に与えた損害や、線路への立入り等により電車等を運行不能にさせたことによる損害を補償します。



損害例(当社調べ)

- 子どもの運転する自転車が歩行中の女性に接触し、寝たきり状態にさせてしまった。
賠償額:9,500万円
(神戸地裁2013年7月4日判決)

おすすめ



弁護士費用特約

日常生活で他人にケガをさせられた等の被害にあい、相手との交渉を弁護士に依頼する費用や法律相談費用を一定額まで補償します。



損害例(当社調べ)

- 青信号を歩いて渡っていた際に車に衝突されたが、相手が対応してくれず、弁護士に交渉を依頼して解決した。
弁護士費用:約50万円

おすすめ



受託物賠償特約

預かり物やレンタル品に損害を与えてしまったときの賠償金等を補償します。



損害例(当社調べ)

- 子どもが学校から借りているタブレットを落とし、壊してしまった。
損害の額:約7万円

おすすめ



借家賠償・修理費用特約

借用住宅内の家財を保険の対象とするご契約にセットできます。

賃貸住宅を損壊してしまった場合等に賠償金や修理費用を一定額まで補償します。



損害例(当社調べ)

- 賃貸住宅の床を傷つけてしまった。
損害の額:約50万円

おすすめ



失火見舞費用特約／ 類焼損害・失火見舞費用特約

自宅の火災が原因で、隣家に損害が発生した場合に支払った見舞金の費用等を補償します。類焼損害・失火見舞費用特約は、隣家に発生した損害も補償します。



損害例(当社調べ)

- 自宅が火災で全焼。隣家まで燃え広がってしまった。
損害の額:約1,060万円
(内訳
・類焼損害費用:約1,000万円
・失火見舞費用:約60万円)

おすすめ

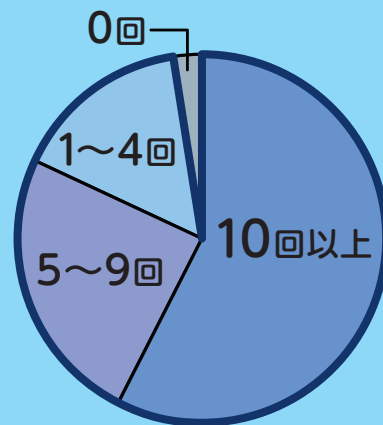


近年、自然災害が全国で頻繁に発生しています！
この機会に補償を見直してみませんか？

過去10年間に全国の
市町村の約**98%**で
1回以上の水害が
発生しています

出典:市町村のための水害対応の手引き(内閣府)
(参照データは2011年～2020年のもの)

市町村別 水害発生件数
(2011年～2020年)



三井住友海上は万全の事故対応で
お客さまをサポートします

電話・インターネットで
いつでも事故受付が可能
24時間365日、年中無休で
お客さまをサポートします！

事故対応満足度(2021年4月～2022年3月)

96.7% 出典:当社調べ

●このチラシは、『GK すまいの保険(すまいの火災保険)』の特約の概要をご説明したものです。詳細は『商品パンフレット』『ご契約のしおり(普通保険約款・特約)』等をご覧ください。

三井住友海上火災保険株式会社

ご相談・お申込先

MS&AD INSURANCE GROUP

本店 〒101-8011 東京都千代田区神田駿河台3-9 三井住友海上 駿河台ビル
<チャットサポートやよくあるご質問などの各種サービス> こちらから
<https://www.ms-ins.com/contact/cc/> アクセスできます▶
<お客さまデスク> 0120-632-277(無料)



<https://www.kazai-hoken.jp>

代理店・扱者 株式会社保険企画